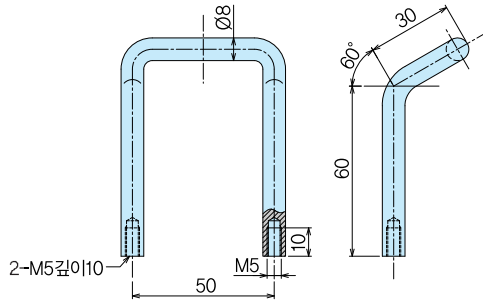


손잡이

PULLS

K-36(SS)



재 질 ●철(SS)
표 면 처 리 ●연마크롬도금
용 도 ●각종 기기, 설비 등

Material ●Rolled steel(SS)
Finish ●Buffing chrome finish
Specific Use ●Various equipments, facilities, etc

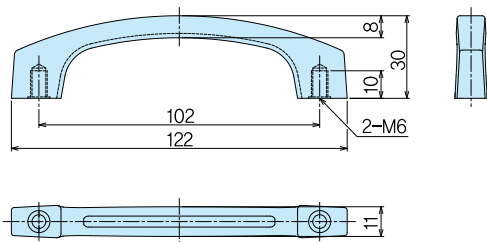
품번 Product No.	중량(g) Weight	입수 Lot
K-36	80	20

손잡이

손잡이

PULLS

K-37-2(ZDC)



재 질 ●아연합금
표 면 처 리 ●크롬도금
용 도 ●각종 기기, 설비 등

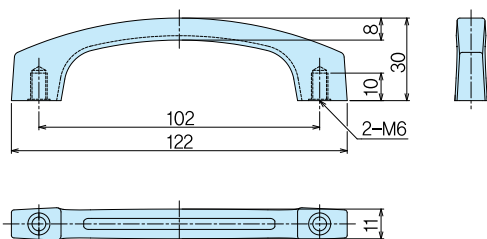
Material ●Zinc alloy(ZDC)
Finish ●Chrome plating
Specific Use ●Various equipments, facilities, etc

품번 Product No.	중량(g) Weight	입수 Lot
K-37-2	67	50

손잡이

PULLS

KP-37-2



특 징 ●내염, 절연성이 뛰어납니다.
Feature ●It has excellent salt tolerance and insulation properties.

재 질 ●PC/ABC 레진 (UL94 V-0)
사용 하 중 ●245N(25kgf)
표 준 색 상 ●블랙
용 도 ●각종 기기, 설비 등
비 고 ●상온에서 사용해주세요.

Material ●PC/ABC resin (Equivalent UL94 V-0)
Working load ●245N(25kgf)
Standard color ●Black
Specific Use Various equipments, facilities, etc.
Remarks Please use it at room temperature.

품번 Product No.	중량(g) Weight	입수 Lot
KP-37-2	67	50